








# Controladores SIMATIC

Guía rápida SIMATIC S7-300

**SIEMENS**

Versión: 1.3

## MODULARES

Nº Referencia	CPU	Descripción
6ES7312-1AE13-0AB0	S7-312	SIMATIC S7-300, con MPI, fuente de alimentación integrada DC 24V, memoria central 32 KBYTES, requiere MMC
6ES7314-1AG13-0AB0	S7-314	SIMATIC S7-300, con MPI, alimentación DC 24 V, memoria central 96 KBYTES, requiere MMC
 6ES7315-2AH14-0AB0	S7-315-2DP	SIMATIC S7-300, CPU 315-2DP CPU con MPI, fuente de alimentación integrada 24V DC memoria central 256 KB; 2 Interface: DP Maestro/Eslavo; requiere Micro Memory Card
 6ES7 315-2EH14-0AB0	S7-315-2 PN/DP	SIMATIC S7-300, CPU 315-2 PN/DP, CPU con 384Kbyte de memoria central, primera interfase MPI/DP, dos interfases Ethernet Profinet, requiere de Micro Memory Card
 6ES7 315-2FJ14-0AB0	S7-315F-2PN/DP	SIMATIC S7-300, CPU 315F CPU compacta para S7-300F, memoria central 512KByte, 3 interfases: 1 MPI/DP Y 2 PN, requiere Micro Memory Card
6ES7317-2AJ10-0AB0	S7-317-2DP	SIMATIC S7-300, con memoria central 512 KBytes, primera interf. MPI/DP 12MBIT/S, segunda interf. Dp Maestro/Eslavo, requiere MMC
 6ES7 317-2EK14-0AB0	S7-317-2 PN/DP	SIMATIC S7-300 con memoria central 1 MByte, primera interf. MPI/DP 12MBIT/S, dos interfaces Ethernet Profinet, requiere MMC
 6ES7317-2FK14-0AB0	S7-317F-2 PN/DP	SIMATIC S7-300 CPU317F-2 PN/DP, CPU con memoria central 1,5Mb, interfases 1 MPI/DP 12Mbps/s, 2 interfases Ethernet Profinet, requiere MICRO MEMORI CARD. A utilizar con el software S7 Distributed Safety desde V5.4
6ES7318-3EL00-0AB0	S7-319-3 PN/DP	CPU 319-3 PN/DP, 1, 4 Mbyte memoria de trabajo, primera interfase MPI/DP 12 Mbit/s, segunda interface PROFIBUS DP, Ethernet ProfiNet, necesaria Micro Memory card
6ES7318-3FL00-0AB0	S7-319F-3 PN/DP	SIMATIC S7-300 CPU319F-3 PN/DP, memoria central 1,4 Mbyte, interfase 1 MPI/DP 12Mbit/seg., interfase 2 DP maestro/esclavo, interfases 3 Ethernet PROFINET, requiere Micro Memory Card , utilizable con el paquete de software Distributed Safety

○ Profibus ● Profinet

## CPU's, MMC

Los Conectores son sólo para las CPU Compactas. Ver pág sig.

COMPACTAS		
Nº Referencia	CPU	Descripción
6ES7312-5BE03-0AB0	S7-312C	SIMATIC S7-300, con MPI, 10 ED / 6 SD, 2 contadores rápidos (10 KHZ) fuente de alimentación integrada 24V DC, memoria de trabajo de 32 KBYTE, requiere MMC y conector frontal (1x40 polos)
6ES7313-5BF03-0AB0	S7-313C	SIMATIC S7-300, con MPI, 24 ED/16 SD, 4EA, 2SA, 1 PT100, 3 contadores rápidos (30 KHZ), fuente de alimentación integrada de 24V DC, memoria central de 64 KBYTE, requiere MMC y conector frontal (2x40 polos)
6ES7313-6CF03-0AB0	S7-313C-2 DP	SIMATIC S7-300, con MPI, 16 ED / 16 SD, 3 contadores rápidos (30 KHZ), puerto DP integrado, fuente de alimentación integrada de 24V DC, memoria central de 64 KBYTE, requiere MMC y conector frontal (1x40 polos)
6ES7314-6BG03-0AB0	S7-314C-2 PtP	SIMATIC S7-300, CPU 314C-2 PTP CPU compacta con MPI, 24 ED/16 SD, 4EA, 2SA, 1 PT100, 4 contadores rápidos de (60 KHZ) puerto RS485 integrado, fuente de alimentación integrada de 24V DC, memoria central de 96 KBYTE, requiere MICRO MEMORY CARD y conector frontal (2 x 40 polos)
6ES7314-6CG03-0AB0	S7-314C-2 DP	SIMATIC S7-300, con MPI, 24 ED/16 SD, 4EA, 2SA, 1 PT100, 4 contadores rápidos (60 KHZ) puerto DP integrado, fuente de alimentación integrada de 24V DC, memoria central de 96 KBYTE, requiere MMC y conector frontal (2x40 polos)

### MICRO MEMORY CARD

6ES7953-8LF20-0AA0	64 kBytes	Simatic S7-300 MICRO MEMORY CARD para ET 200S IM151 CPU 3,3 V NFLASH, 64 kBytes
6ES7953-8LG11-0AA0	128 kBytes	Simatic S7-300 MICRO MEMORY CARD para ET 200S IM151 CPU 3,3 V NFLASH, 128 kBytes
6ES7953-8LJ20-0AA0	512 kBytes	Simatic S7-300 MICRO MEMORY CARD para ET 200S IM151 CPU 3,3 V NFLASH, 512 kBytes
6ES7953-8LL20-0AA0	2 MBytes	SIMATIC S7, Micro Memory Card para S7-300/C7/S7-200 IM 151 CPU, 3,3 V NFLASCH, 2 Mbyte
6ES7953-8LM20-0AA0	4 MBytes	SIMATIC S7, Micro Memory Card para S7-300/C7/S7-200 IM 151 CPU, 3,3 V NFLASCH, 4 Mbyte

### BASTIDORES / PERFILES

6ES7390-1AE80-0AA0	480mm	Perfil soporte 480 mm
6ES7390-1AF30-0AA0	530mm	Perfil soporte 530 mm
6ES7390-1AJ30-0AA0	830mm	Perfil soporte 830 mm

# SIMATIC S7-300 – MÓDULOS DE SEÑALES (+ FRECUENTES) / Conectores / Cables

ENTRADAS DIGITALES		
6ES7321-1BH02-0AA0	16 ED	Módulo 16ED DC 24V SM 321. (20 polos)
6ES7321-1BL00-0AA0	32 ED	Módulo 32ED DC 24V SM 321. (40 polos)
6ES7321-1BP00-0AA0	64 ED	Módulo 64ED DC 24V SM321, <b>necesario conector frontal 6ES7392-1.N00-0AA0</b> y cable 6ES7392-4...0-0AA0. (Necesita conector especial)

SALIDAS DIGITALES		
6ES7322-1BH01-0AA0	16 SD	Módulo 16SD DC 24V 0,5A SM 322. (20 polos)
6ES7322-1BL00-0AA0	32 SD	Módulo 32SD DC 24V 0,5A SM 322. (40 polos)
6ES7322-1BP00-0AA0	64 SD	Módulo 64SD DC 24V, 0,3A, escritura P, <b>necesario conector frontal 6ES7392-1.N00-0AA0</b> y cable 6ES7392-4...0-0AA0 (Necesita conector especial)
6ES7322-1BP50-0AA0	64 SD	Módulo 64SD DC 24V, 0,3A, escritura M, <b>necesario conector frontal 6ES7392-1.N00-0AA0</b> y cable 6ES7392-4...0-0AA0 (Necesita conector especial)
6ES7322-1HF01-0AA0	8 SD	Módulo 8SD Relé SM 322 (20 polos)
6ES7322-1HH01-0AA0	16 SD	Módulo 16SD Relé SM 322, con separación galvánica, 16 SD, relés (2 X 8 SD), (20 polos)

ENTRADAS / SALIDAS DIGITALES		
6ES7323-1BH01-0AA0	8ED/8SD	Módulo 8ED/8SD DC 24V SM 323, con separación galvánica 8 ED y 8 SD, 24 V DC, 0,5 A corriente total 2 A. (20 polos)
6ES7323-1BL00-0AA0	16ED/16SD	Módulo 16ED/16SD DC 24V SM 323, con separación galvánica 16 ED y 16 SD, 24 V DC, 0,5 A, corriente total 4 A. (40 polos)

CONECTORES		
6ES7392-1AJ00-0AA0	20 Polos	Conector Frontal 20 polos, tornillo (posibilidad con resorte)
6ES7392-1AM00-0AA0	40 Polos	Conector Frontal 40 polos, tornillo (posibilidad con resorte)
6ES7392-1AN00-0AA0	Bloque 64 terminales	Conector frontal en técnica de conexión por tornillo para los módulos de 64 señales del S7-300, 2 unidades por embalaje

**¡Atención!** Existen otros tipos de tarjetas. Para más información consultar en:  
[http://www.automation.siemens.com/simatic/controller/html\\_76/produkte/simatic-s7-300-io.htm](http://www.automation.siemens.com/simatic/controller/html_76/produkte/simatic-s7-300-io.htm)

ENTRADAS ANALÓGICAS		
6ES7331-7KB02-0AB0	2 EA	Módulo 2EA Multirango SM 331, con separación galvánica, 2 EA, 9/12/14 bit de resolución, U/I/termopar/resistencia. (20 polos)
6ES7331-1KF01-0AB0	8 EA	Módulo 8EA Multirango SM 331, resolución 13 bit, U/I/resistencia/PT100, NI100, NI1000, LG-NI1000 tiempo de conversión 66 ms, (40 polos)
6ES7331-7KF02-0AB0	8 EA	Módulo 8EA Multirango SM 331, u/i/termopar/resistencia alarma,diagnosis;resolución 9/12/14 bit 8 EA. Insercion/extracción durante servicio. (20 polos)

SALIDAS ANALÓGICAS		
6ES7332-5HB01-0AB0	2 SA	Módulo 2SA Multirango SM 332, con separación galvánica, U/I; resolución: 11/12 bit, 2 SA, Insercion/extracción durante servicio con bus posterior activo. (20 polos)
6ES7332-5HD01-0AB0	4 SA	Módulo 4SA Multirango SM 332, con separación galvánica U/I; diagnosis; ris. 11/12 bit 4 SA, remove/insert con bus posterior activo (20 polos)
6ES7332-5HF00-0AB0	8 SA	Módulo 8SA SM 332, U/I; con diagnóstico, resolución 11/12 BIT, conector frontal (40 polos)

ENTRADAS / SALIDAS ANALÓGICAS		
6ES7334-0CE01-0AA0	4EA/2SA	Módulo 4EA/2SA Multirango SM 334, sin separación galvánica 4 EA, 2 SA. (20 polos)
6ES7334-0KE00-0AB0	4EA/2SA	Módulo 4EA/2SA med.resistencia, Pt 100 SM 334, 12 bit, 0-10 V para PT100 (Ambito regulación temperatura -120 grados a +155 grados) y margen de medida 10 Kohm. (20 polos)

CABLES / PC Adapter		
6ES7 972-0CB20-0XA0	PC_Adapter	SIMATIC S7, adaptador PC USB para conectar a S7-300/-400, C7; con cable USB (5m) ejecutable bajo: Windows 2000/ XP
6ES7392-4BB00-0AA0	Cable conex. Módulos 64 E/S	Cable de conexión para los módulos de 64 canales, longitud: 1m, 2 unidades por embalaje
6ES7392-4BC50-0AA0	Cable conex. Módulos 64 E/S	Cable de conexión para los módulos de 64 canales, longitud: 2,5m, 2 unidades por embalaje
6ES7392-4BF00-0AA0	Cable conex. Módulos 64 E/S	Cable de conexión para los módulos de 64 canales, longitud: 5m, 2 unidades por embalaje

# SIMATIC S7-300 – Fuentes de Alimentación, Bastidores, CP's, IM's, CPU-FM T,

## FUENTES DE ALIMENTACIÓN

6ES7307-1BA00-0AA0	FA 2A	F.A. PS 307-1B 2A AC 120/230V DC 24V
6ES7307-1EA00-0AA0	FA 5A	F.A. PS 307-1E 5A AC 120/230V DC 24V
6ES7307-1KA01-0AA0	FA 10A	F.A. PS 307-1K 10A AC 120/230V DC 24V

## MÓDULOS DE COMUNICACIÓN

6ES7340-1AH02-0AE0	CP 340	Mód. CP 340 interface RS 232C (V.24) Punto a Punto
6ES7341-1AH02-0AE0	CP 341	Mód. CP 341 interface RS 232C (V.24) Com. Serie
6ES7341-1CH02-0AE0	CP 341	Mód. CP 341 interface RS 422/485 (X.27) Com. Modbus
6GK7343-2AH00-0XA0	CP 343-2	Procesador de comunicación CP 343-2 para comunicación de SIMATIC S7-300 y ET200M a AS-i, según el perfil ampliado de maestro AS-I M0E/M1E. (sin conector frontal)
6GK7342-5DA02-0XE0	CP 343-5	Mód. CP 343-5 conexión a PROFIBUS-DP
6GK7343-1CX10-0XE0	CP 343-1 LEAN	CP 343-1 LEAN procesador de comunicaciones para la conexión de SIMATIC S7-300 a Ethernet Industrial vía TCP/IP y UDP, MULTICAST, SEND/RECEIVE con y sin RFC1006, FETCH/ WRITE, comunicaciones S7 (SERVER), PROFINET IO-DEVICE, Switch de dos puertos integrado ERTEC 200, cambio de módulo sin PG, diagnóstico SNMP, inicialización vía LAN, 2 conexiones RJ45 para LAN con una interfase 0/100 Mbit/s. 8 Enlaces
6GK7343-1EX30-0XE0	CP 343-1	CP 343-1 procesador de comunicaciones para la conexión de un SIMATIC S7-300 a Ethernet industrial vía TCP/IP y UDP, Comunicación S7, FETCH / WRITE, SEND/RECEIVE con o sin RFC, diagnóstico ampliado, Multicast PBK, inicialización vía LAN, 10/100 MBIT y con conexión a LAN sólo mediante RJ45. 16 Enlaces
6GK7343-1GX30-0XE0	CP 343-1 IT Advance	CP 343-1 IT Advance procesador de comunicaciones para conectar un SIMATIC S7-300 a Ethernet industrial vía ISO y TCP/IP, comunicación S7, FETCH/WRITE, SEND/RECEIVE, con y sin RFC, MULTICAST PBK, inicialización vía LAN, E-MAIL y WWW, 10/100 MBIT. 16 Enlaces

## CABLES PROFIBUS / PROFINET

6XV1830-0EH10	Cable de bus estándar PROFIBUS FAST CONNECT	SIMATIC NET, cable de bus estándar PROFIBUS FAST CONNECT 2 hilos, apantallado, ejecución especial para montaje rápido, unidades de suministro: máx.1000m, pedido mínimo 20m. <b>Conectores: (6ES7972-0BA52-0XA0)</b>
6XV1870-2E	IE FC TP cable estándar 4X2,	SIMATIC NET, IE FC TP cable estándar 4X2, cable de par trenzado CAT6 para conexiones al FC RJ45 MODULAR OUTLET, venta por metros, unidades de suministro máx 1000 m, pedido mínimo 20 m. <b>Conectores: (6GK1901-1BB10-2AA0)</b>

# Oferta!

## Oferta S7-313C Kit

- STEP7 V5.4 licencia Floating
- Cable adaptador PC
- 64KB Micro Memory Card
- Perfil soporte de 160mm
- Conector frontal
- Documentación



# Todo por 1.933€

C111EN2010 S7-313C - Kit		Precio 1.933 €
Uds.	Referencia	Concepto
1	6ES7313-5BR03-4YB0	SIMATIC S7-300, kit de iniciación 2009 multilingüe, con CPU313C,STEP7 V5.4 licencia Floating, cable adaptador PC, 64KB Micro Memory Card, perfil soporte de 160mm, conector frontal, Documentación
1	6ES7307-1BA00-0AA0	SIMATIC S7-300, Fuente de Alimentación PS 307, 120/230 V Ac; 24 V DC, 2 A

Documentación en [www.siemens.es/simatic](http://www.siemens.es/simatic) Oferta limitada a 3 Unidades

## CPUs y MÓDULOS TECNOLÓGICOS

Nº Referencia	CPU/FM	Descripción
6ES7315-6GT10-0AB0	CPU 315T-2DP	Memoria de Trabajo 128Kbytes, tensión de alimentación 24V DC, MPI, interfaz maestro/esclavo PROFIBUS DP; con Funciones tecnológicas/Motion Control se necesita MMC.
6ES7317-6TJ10-0AB0	CPU 317T-2DP	Memoria de Trabajo 512Kbytes, tensión de alimentación 24V DC MPI, interfaz maestro/esclavo PROFIBUS DP, con Funciones tecnológicas/Motion Control, se necesita MMC
6ES7350-1AH03-0AE0	FM 350-1	Mód.Contador 500 KHz FM 350-1 1 canal encoder increm.
6ES7350-2AH00-0AE0	FM350-2	SIMATIC S7-300, tarjeta de contador FM 350-2, 8 canales, 10 kHz, captador 24V para contaje, medida de longitud, medida de frecuencia, medida de velocidad de rotación y dosificación
6ES7351-1AH01-0AE0	FM 351	Módulo posicionamiento FM 351 acc.marcha lenta/ráp.
6ES7352-1AH02-0AE0	FM 352	Leva electrónica FM 352
6ES7353-1AH01-0AE0	FM 353	Módulo posicionamiento FM 353 mot.paso a paso
6ES7355-0VH10-0AE0	FM 355	Tarjeta de regulación FM 355 C, 4 canales, lazo continuo, 4 EA + 8 ED + 4 SA, incluido software de configuración multidioma

## MÓDULOS DE INTERFACE / AMPLIACIÓN

6ES7360-3AA01-0AA0	IM 360	Interfase Ampliación IM 360 (Maestro)
6ES7361-3CA01-0AA0	IM 361	Interfase Ampliación IM 361(Esclavo, Máx 3 por configuración)
6ES7365-0BA01-0AA0	IM 365	Interfase Ampliación IM 365 (2 Mód.+cable 1m) Para conf. de dos bastidores
6ES7368-3BB01-0AA0	IM 368	Cable IM 360 / IM 361 1m

# *SIMATIC S7-300 – Software, Tarjetas de Comunicación para PC, Pantallas HMI, PG's*

SOFTWARE SIMATIC		
6ES7 810-4CC08-0YA5	Step 7 V5.4	STEP7 V5.4, licencia flotante para 1 usuario, SW Ing., SW y documentación en CD, Licencia llave en disquette, clase A, 5 idiomas (de, en, fr,IT,ES), ejecutable bajo WIN2000 Prof./XPPProf., Hw de referencia: S7-300/400, C7
6ES7810-5CC10-0YA5	Step 7 Profesional	STEP7 PROF ED2006, licencia flotante para 1 usuario, SW Ing., SW y documentación en CD, Licencia llave en diaquette, clase A, 5 idiomas (de, en, fr,IT,ES), ejecutable bajo WIN2000 Prof./XPPProf., Hw de referencia:S7-300/400, C7
6ES7833-1FC02-0YA5	Software Distributed Safety	Herramienta de programación de la familia F "Distributed Safety V5.4", licencia floating para 1 usuario, SW y documentación en CD, clase A, 3 idiomas (al., in., fr.), ejecutable a partir del STEP7 V5.3 SP3
6ES7-8104CC08-0YE5	STEP7 V5.4, Actualización	SIMATIC S7, STEP7 V5.4, actualización, licencia flotante para 1 usuario, SW Ing., SW y documentación en CD, llave de licencia en disquete, clase A, 5 idiomas (de, en, fr,IT,ES), ejecutable bajo WIN2000 Prof./XPPProf., HW de referencia: S7-300/400, C7
6ES7810-5CC10-0YE5	STEP7 Prof Ed06 Actualizacion	SIMATIC S7, STEP7 PROF ED2006 Actualización, licencia flotante para 1 usuario, SW Ing., SW y documentación en CD, llave de licencia en disquette, clase A, 5 idiomas (de, en, fr,IT,ES), ejecutable bajo WIN2000 Prof./XPPProf., HW de referencia: S7-300/400, C7

TARJETAS DE COMUNICACIÓN PARA PC		
6GK1561-1AM01	CP 5611-MPI	CP 5611-MPI compuesto por: tarjeta PCI CP 5611 para conectar PG/PC con SLOT PCI a PROFIBUS o MPI, incluye cable MPI de 5m
6GK1561-3AA01	CP 5613	CP 5613, tarjeta PCI para conexión a PROFIBUS-DP, incluye driver WINDOWS NT 4.0, interface DP-RAM para MAESTRO DP y software de configuración
6GK1561-4AA01	CP 5614	CP 5614, Tarjeta PCI con Interface Maestro y Esclavo para PROFIBUS-DP, incluido Driver para WIN NT4.0/WIN 2000, Interface DP-RAM para DP-MASTER y software de configuración
6GK1571-1AA00	CP 5711	SIMATIC NET, procesador de comunicaciones CP 5711 adaptador USB (USB V2.0) para conectar una PG o notebook a PROFIBUS o MPI; incluido cable USB 2m
6GK1571-1AA00-0AH0	CP5711 Perfil	SIMATIC NET, soporte perfil DIN para procesador de comunicaciones CP 5711, inserto para caja CP5711; Fijación mecánica en perfil DIN 35mm

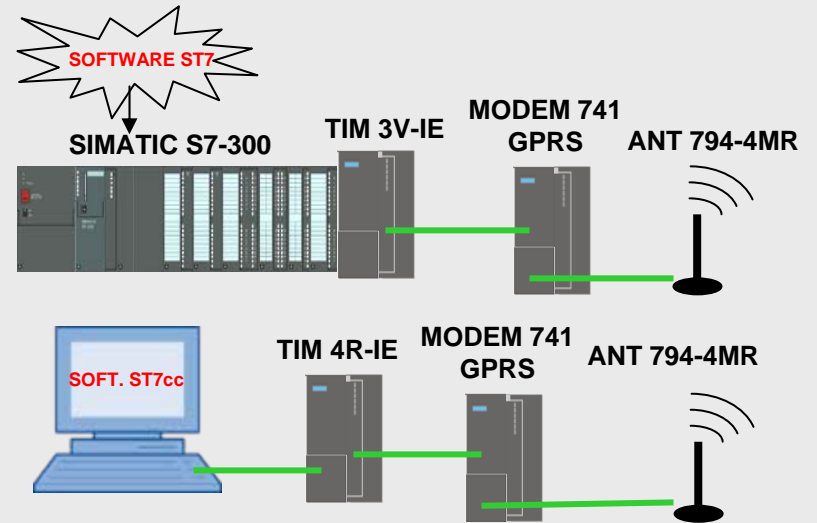
PANTALLAS HMI / SOFTWARE WINCC FLEXIBLE		
6AV6642-0AA11-0AX1	TP177A	Panel Táctil TP 177A 5,7" Modo Azul (Monocromo) Display STN, MPI/Profibus-DP, a Partir DeWinCC Flex05 SP1Compact
6AV6642-0BA01-1AX1	TP177B PN/DP	Panel Táctil TP 177B DP/PN 5,7" STN Display 256 Colores MPI-/Profibus-DP - Protocolo Rs485-/Rs422-/Usb-Interfase Ethernet 10/100 – Interfase Impresora -Interfase Slot para Mm Card Proyectable a Partir DeWinCC Flexible 2005
6AV6643-0AA01-1AX0	TP 277 6"	SIMATIC TP 277 6" Panel Táctil 5.7" Display TFT 4 Mb Memoria de Usuario Configurable con WinCC Flexible 2005 Standard o Superior
6AV6643-0CB01-1AX1	MP 277 8" TOUCH TFT	SIMATIC MP 277 8" Táctil TFT Multi Panel 7,5" Display TFT 6 Mb Memoria de Usuario, Configurable con WinCC Flexible 2005 Standard SP1 o Superior Con Memoria Remanente
6AV6612-0AA51-3CA5	WINCC FLEXIBLE 2008 STANDARD	WinCC Flexible 2008 Estandar Sw de Ingen.,Floating License Clave de Lic. En Memoria Usb, Sw Y Documentacion En Dvd En Al/In/It/Fr/Es/Chs/Cht/Cor/Jap Ejecutable Bajo Xpprof/ Vista Business/Vista Ultimate, para La Configuracion de Simatic Panels
6AV6618-7BB01-3AB0	WINCC FLEXIBLE/ SM@RTSERV	WinCC flexible /sm@rtservice para SIMATIC panel SW runtime, single license clave de lic. en memoria usb para uso con las series de SIMATIC panel 177b/270/370 (desde version 2007)
6AV6618-7AB01-3AB0	WINCC FLEXIBLE/ SM@RTACCES	WinCC flexible /sm@rtaccess para SIMATIC panel SW runtime, single license, clave de lic. en memoria usb, para uso con las series de SIMATIC panel 177b/270/370, (desde version 2007)
6AV6613-1DA51-3CA0	WINCC FLEXIBLE 2008 RUNTIME 512	WinCC Flexible 2008 Runtime 512 Powertags Sw Runtime, Single License Sw Y Documentacion En Cd Clave de Licencia En Memo.Usb, Ejecutable Bajo Xpprof/ Vista Business/Vista Ultimate

FIELD PG		
SIMATIC Field PG M2 Standard. Procesador 2.0 GHZ Corel DUO (T7250). DVD RW Multiestandar Dual Layer. Display 15" SXGA (1400 X 1050). Disco Duro de 120 Gb S-ATA. Memoria RAM 1x2GB DDR2 RAM. Interfaces integrados: Profibus DP, MPI, COM1, USB 2.0, Ethernet a 10/100/1000 Mbits/s. Windows XP Professional. Imagen del disco duro se suministra en DVD		
6ES7713-0AA00-0AE4	<b>Field PG M2 – Versión Step 7</b>	<b>Precio Neto: 3.402€</b>
6ES7713-0AA00-0AD4	<b>Field PG M2 – Versión Profesional</b>	<b>Precio Neto: 4.196€</b>

# Ejemplo Configuración SINAUT, Módulos de Seguridad y Módulo de Pesaje SIWAREX

## CONFIGURACIÓN SINAUT POR GPRS:

Referencia	Descripción	Cantidad
6NH7997-0CA15-0AA0	SINAUT ST7, SW ST7 SOFTWARE	1
6NH7997-7CA15-0AA1	SINAUT ST7, SW ST7CC S software para la conexión de ST7 a WinCC (NT-BASIS) máximo 6 estaciones	1
6NH7800-3BA00	SINAUT ST7, TIM 3V-IE módulo de transmisión para SIMATIC S7-300 con interfaz RS232 para MODEM externo/radio e interfase RJ45 para la conexión a Ethernet Industrial / TCP/IP	1
6NH9741-1AA00	SINAUT MD741-1 EGPRS-ROUTER; para la comunicación IP inalámbrica de PLC basados en ethernet via redes GSM con uso del servicio GPRS, FIREWALL Integrado	2
6NH9860-1AA00	SINAUT antena ANT 794-4MR GSM quadbanda y UMTS; resistente a la intemperie y para montajes tanto interiores como exteriores; cable de conexión de bajas pérdidas conectado solidario a la antena de 5 metros; conector SMA; escuadra demontaje; tornillos y clavijas	2
6NH7800-4BA00	SINAUT ST7, TIM 4R-IE procesador de comunicaciones para	1



## MÓDULOS DE SEGURIDAD DIGITALES / ANALÓGICAS

6ES7326-1RF00-0AB0	8 ED – NAMUR	SIMATIC S7-300F, tarjeta de entradas digitales SM 326, 8 ED; DC 24V, entradas NAMUR de seguridad para SIMATIC S7F. 40 polos
6ES73261BK020AB0	24 ED	SIMATIC S7, Modulo E Digital de Seguridad SM 326, F-DI 24 X DC 24V., Sistemas F con alarma de diagnóstico 1 X 40 POLOS !
6ES7326-2BF40-0AB0	8 SD	SIMATIC S7-300F, tarjeta de salidas digitales SM 326, 8 SD; DC 24V/2A, tarjeta de salida digital de seguridad, conmutación P-M hasta Categoría 4 (EN954-1), SIL 3 (IEC 61508)
6ES7326-2BF01-0AB0	10 SD	SIMATIC S7-300F, tarjeta de salidas digitales SM 326, 10 SD; DC 24V, 2A, tarjeta de seguridad para sistemas SIMATIC S7F, con alarma de diagnostico, 40 polos
6ES7336-1HE00-0AB0	6 EA	SIMATIC S7-300, MOD. E ANALOG. SM336, 6 EA; 14 BITS; 40 POLOS ENTRADAS ANALOG. DE SEGURIDAD PARA SISTEMAS SIMATIC S7F CON ALARMA DE DIAGNOSTICO
6ES7336-4GE00-0AB0	6EA	SIMATIC S7 S7-300, entrada analógica SM336, 6 EA; 15 bit; conector 20 polos, entradas analógicas de seguridad SIL 3, para SIMATIC Safety, con soporte HART

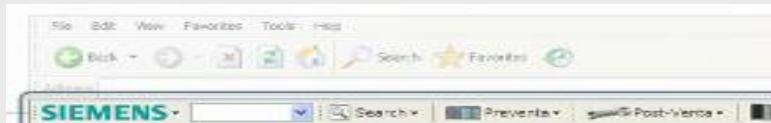
## MÓDULOS DE PESAJE SIWAREX U – Existen también el tipo FTA, FTC, M. Consultar Catalogo ST70 -2009

7MH4950-1AA01 (1Canal) 7MH4950-2AA01 (2 Canales)	SIWAREX U	SIWAREX U Electrónica de pesaje * Para conexión de una/dos básculas (Dependiendo de la Ref) * Para SIMATIC S7-300 y ET200M * Conector RS232 para PC * Conector TTY para display con conector de bus
7MH4950-1AK01	SIWATOOL U	Paquete de configuración SIWAREX U para SIMATIC S7 versión 5.4. en CD-ROM en inglés y alemán. * Software para Siwatoool U (disponible en español) * Programa ejemplo de integración en S7. * Manual de Siwarex U en CD-ROM (disponible en español) * Paquete de soporte para hardware para conexión SIWAREX U en STEP 7
7MH4607-8CA	Cable de Conex. SIWATOOL	Cable de 9 polos para el acoplamiento serie entre la báscula Siwarex U y un PC a través de su interfase RS-232. Longitud: 3 m.

# Barra SIMATIC, Migraciones de S5 a S7

## BARRA SIMATIC

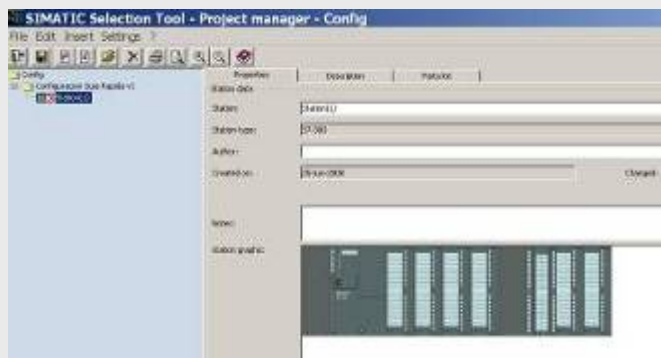
**BARRA SIMATIC** es una barra de herramientas para *Internet Explorer* con la cual podrá consultar todo tipo de informaciones en la Web de Siemens.



Descarga de la Barra Simatic

<http://helpsimaticbar.ourtoolbar.com/exe>

Dentro de la barra Simatic tenemos acceso a los distintos configuradores como puede ser el Configurador SIMATIC.



## MIGRACIONES

Como ayuda a realizar las migraciones de los SIMATIC S5 a los SIMATIC S7 contamos con:

- Plan Renove (se amplía el plazo de la oferta)
- Adaptadores de cableado S5 a S7 ([Descargar](#))
- Herramienta de Conversión de Código S5 a S7
- Soporte Técnico:

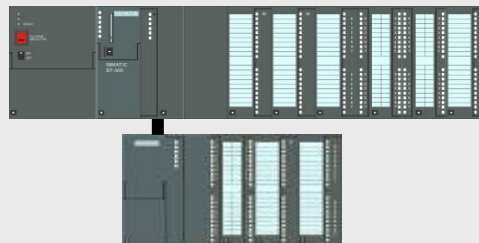
José Antonio Moreno  
Tel: +34 91 514 76 68  
Fax: +34 91 514 93 22  
jantonio.moreno@siemens.com

Juan de la Peña Gayo  
Tel: +34 91 514 93 28  
Fax: +34 91 514 93 22  
juan.delapena.ext@siemens.com



**Plan Renove**  
hasta Septiembre 2010

## EJEMPLO CONFIGURACIÓN CON EL CONFIGURADOR SIMATIC



Bastidor Principal	Cant.
Fuente PS 10A	1
CPU 315-2DP	1
CP Profibus DP	1
Nº Tarjetas ED 16	1
Nº Tarjetas ED 32	2
Nº Tarjetas SD 16	1

Bastidor de Ampl.	Cant.
Nº Tarjetas ED/SD 8	1
Nº Tarjetas ED/SD 16	1
Nº Tarjetas EA/SA 4/4	1

## RESULTADO

Referencia	Descripción	Cantidad
6ES7307-1EA00-0AA0	Load power supply PS 307 AC 120/230V, DC 24V, 5A	1
6ES7315-2AG10-0AB0	Central processor unit CPU315-2 DP	1
6ES7321-1BH02-0AA0	Digital input, isolated, 16 DI, DC 24V	1
6ES7321-1BL00-0AA0	Digital input SM 321, isolated, 32 DI, DC 24V	2
6ES7322-1BH01-0AA0	Digital output 16 DO, 24 V DC, 0.5 A isolated	1
6ES7323-1BH01-0AA0	Digital I/O SM 323, 8DI, 8DO, DC24V 0.5A	1
6ES7323-1BL00-0AA0	Digital I/O SM 323, 16DI, 16DO, DC24V 0.5A	1
6ES7331-7KB02-0AB0	Analog input module 2 AI, isolated	1
6ES7332-5HD01-0AB0	Analog output 4 AO, isolated	1
6ES7335-7HG01-0AB0	Analog input 4 AI, 4 AO isolated, alarm, diagnosis	1
6ES7360-3AA01-0AA0	Interface module IM 360 in central controller rack	1
6ES7361-3CA01-0AA0	Interface module IM 361 in expansion unit rack	1
6ES7368-3BB01-0AA0	Conn. line IM360/IM361 or IM361/IM361 1m	1
6ES7390-1AE80-0AA0	DIN rail 480 mm	1
6ES7390-1AF30-0AA0	DIN rail 530 mm	1
6ES7392-1AJ00-0AA0	Front connector, 20-pole, with screw contact	7
6ES7392-1AM00-0AA0	Front connector, 40-pole, with screw contact	2
6ES7953-8LG11-0AA0	Micro Memory Card for IM151 CPU and S7-300C, 128KB	1
6GK7342-5DA02-0XE0	PROFIBUS DP CP 342-5 for connecting of SIMATIC S7-300	1

# Catálogo de Ofertas, Web, Servicios: SITRAIN, HOT-LINE y AVC

## HOT LINE – TARJETA AVC

### Tarjeta *Automation Value Card*

... imprescindible a partir del 1 de Octubre 2008 para consultas especiales



Referencias de pedido:

Tarjeta 200 créditos	6ES7 997-0BA00-0XA0
Tarjeta 500 créditos	6ES7 997-0BB00-0XA0
Tarjeta 1.000 créditos	6ES7 997-0BC00-0XA0
Tarjeta 10.000 créditos	6ES7 997-0BG00-0XA0

Más información: <http://www.siemens.com/av-card>

En caso de duda contacte con:  
[ps-customer-support.es@siemens.com](mailto:ps-customer-support.es@siemens.com)

**HOTLINE TLF: 902 237 238**

## SITRAIN

Cursos de Formación:

[www.siemens.es/sitrain](http://www.siemens.es/sitrain)

Email: [Sitrain.es@siemens.com](mailto:Sitrain.es@siemens.com)



Formación estándar: Impartida en nuestros centros. Podrá encontrar calendario, contenidos y precios en el catálogo de formación.

Formación especial: Los cursos ofrecidos en este catálogo, así como configuraciones especiales, se podrán confeccionar a su medida e impartir en sus propias instalaciones.

(Descargue el catálogo pinchando sobre la imagen)

**Oferta!**  
**2.325€**

### Entrenador SIMATIC S7-314C 2-DP ES2:6ES7314CLABDP

CPU compacta con memoria central de 96Kb  
Interface Profibus DP  
MMC de 64Kb  
24ED/20SD todas cableadas  
4EA/2SA una de cada cableada



## CATÁLOGO DE OFERTAS SIMATIC – EDICIÓN ENERO 1010



Con el propósito de simplificar y facilitar el trabajo de nuestros clientes, usuarios y amigos de la industria e infraestructuras en el campo de la Automatización, ponemos a su disposición un **nuevo catálogo de ofertas** que hemos diseñado basadas en nuestros productos de Automatización.

Estas ofertas darán respuesta a muchas de las aplicaciones demandadas por Uds.

En el catálogo podrá encontrar: ofertas especiales de lanzamiento o inicio con precios muy ventajosos; entrenadores para simulación y entrenamiento; sets de aplicaciones específicas; etc.

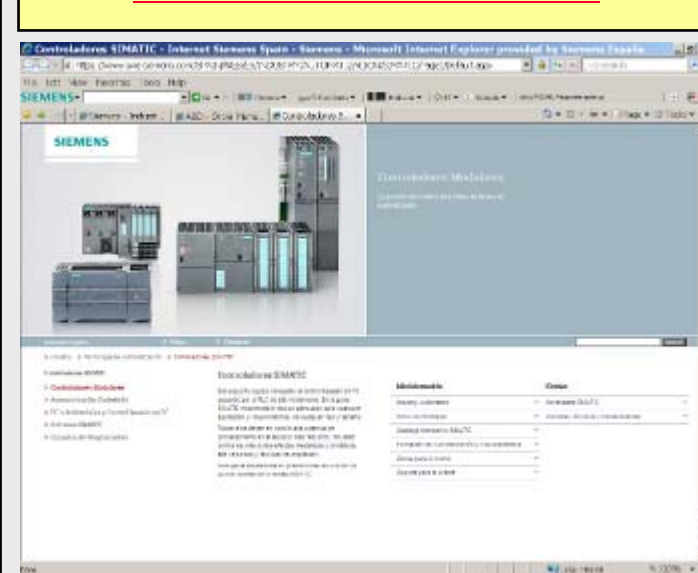
Para pedir el catálogo:  
[sistemas-automatizacion.es@siemens.com](mailto:sistemas-automatizacion.es@siemens.com)

Ofertas de Producto, Kits de Inicio que permitirán empezar desde cero, Entrenadores D+R,

Pantallas y mucho más..

## PÁGINA WEB

[www.siemens.es/simatic](http://www.siemens.es/simatic)



La nueva página de industria esta pensada para que nuestros clientes puedan encontrar la mejor información:

- Catálogos, tutoriales, cursos multimedia, últimas novedades, guías rápidas, FAQ's, soluciones, etc...

Link directo a la página de **Automatización Industrial:**

[www.siemens.es/automatizacion](http://www.siemens.es/automatizacion)

Link directo a la página de controladores **Simatic:**

[www.siemens.es/simatic](http://www.siemens.es/simatic)

# NOVEDADES

Estas son las nuevas CPU's que ya está el suministro liberado:  
Han mejorado tanto la velocidad de las CPU's como en memoria.

CPU Designation	CPU 315-2 PN/DP	CPU 315F-2 PN/DP	CPU 317-2 PN/DP	CPU 317F-2 PN/DP
<b>Memory</b>	384 KByte / 128 KByte retentive	512 KByte / 128 KByte retentive	1 MByte / 256 KByte retentive	1.5 MByte / 256 KByte retentive
<b>Bit operation performance</b>	50 ns		25 ns	
<b>Word operation performance</b>	90 ns		30 ns	
<b>Fixed-point arithmetic</b>	120 ns		40 ns	
<b>Floating-point arithmetic</b>	450 ns		160 ns	
<b>Process I/O image</b> -Max. adjustable - Default	2048/2048 2048/2048 128/128 384/384		8192/8192 8192/8192 256/256 256/256	
<b>Interfaces</b>	X1: MPI/DP X2: PN (2 Ports)			
<b>Dimensions WxHxD (mm)</b>	40 x 125 x 130			



CPU - Tiempo de ejecución en operaciones de bit (µs)

CPU	312	314	315	317	319
Anterior (V2.x)	0.2	0.1	0.1	0.05	0.01
Nueva (V3.x)	0.1	0.06	0.05	0.025	0.004

### Beneficios:

Los programas podrán portarse más fácilmente entre distintas CPU's.  
Las librerías podrán crearse independientemente del hardware implementado.



### Para todas las CPU's del S7-300... Armonización de los Datos Técnicos

- Idéntica capacidad de datos locales
- Idénticas prestaciones dentro de la jerarquía
- Idéntico tamaño para los bloques de función<sup>1</sup>
- Idéntico número de Alarm\_S blocks
- Idéntico número de bloques que un S7-400
- Idéntico número de "retardos" y "interrupciones del perro guardian"
- Idéntica cantidad de estructuras para las comunicaciones globales